

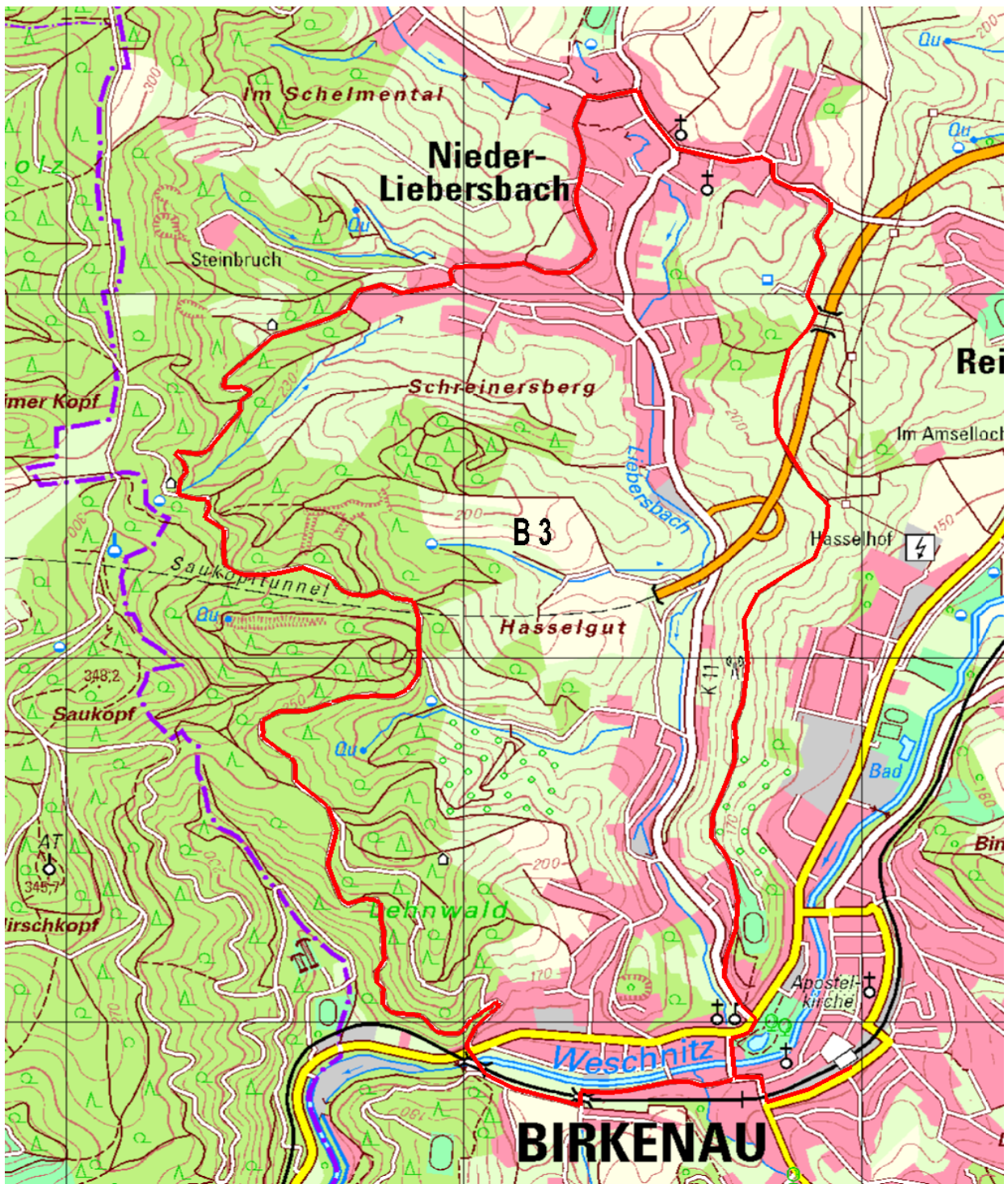
Wanderung Birkenau 3, Markierung B3, abwechslungsreiche Rundwanderung von Birkenau nach Nieder-Liebersbach und zurück nach Birkenau

Von Birkenau Bahnhof über den Lehnwald, durch schöne Buchenwälder zum Lustbrunnen. Dort findet man eine uralte Ulme (Naturdenkmal, siehe Rückseite). Weiter über die Waldwiesen „In den Geiersgräben“ hinunter nach Nieder-Liebersbach. Dort am alten Rathaus vorbei und wieder hinauf zur Grünbrücke mit phantastischer Aussicht über den Odenwald. Auf dem Kunstweg über den waldfreien Höhenrücken „Tannenbuckel“ geht es mit herrlichen Ausblicken zurück nach Birkenau.

Höhenmeter 255 Meter,
etwa 3 Stunden

Höhe maximal 264 Meter,

Entfernung 9,5 Km



Naturdenkmal Ulme

